

# LIMÓBEL

## Presentación



INWÓ

The logo graphic consists of a large, light gray circle with a vertical rectangular bar extending upwards from its top center. The bar has a rounded top. Inside the circle, there is a smaller, darker gray circle. The text 'LIMÓBEL' is centered within the inner circle, with 'inspiring workplace' centered below it.

**LIMÓBEL**  
inspiring workplace

**¿Quiénes somos?**

# Nuestra Historia

## Limobel

Limobel nace en el año 2002 en Pozuelo de Calatrava, España, de la mano de la familia Martín Chacón, como tercera generación familiar en el sector del mueble, para ofrecer soluciones competitivas, funcionales y personalizadas en el mercado del mobiliario de oficina, escolar, colectividades, mobiliario para vestuario y contract.

Trabajar con nosotros es garantía de fiabilidad y flexibilidad gracias a nuestra planta de fabricación, con líneas automatizadas para mueble metálico, madera y de pintura con sistemas robotizados. A todo esto se añade nuestra infraestructura de logística propia. Estos recursos nos confieren una total independencia de proveedores externos, que nos permiten trabajar con plazos mínimos de fabricación y entrega.

Contamos con un equipo humano competente y dimensionado a pedidos de cualquier volumen, además de una red comercial propia que presta apoyo a nuestros clientes a nivel nacional e internacional.



## 2005

Vodafone: Renovación de expositores a nivel nacional. Cliente: Volumen S.A.

Más de

# 18

Años

Sistemas Limobel abre su fábrica con ilusión, un nuevo concepto que se diferencia del resto y una cartera reducida de clientes.

## 2002

Correos y telégrafos España: mobiliario de paquetería y confección de productos. Cliente: Volumen S.A.

## 2012

# Universal Mobiliario

Universal Mobiliario lleva en el mercado más de 15 años, dedicados a la fabricación y venta de sillería y mobiliario de oficinas.

Cubren los grandes desafíos que nos ofrece el mercado, creando productos de diseño contemporáneo, ergonómicamente avanzados que mejoren el nivel de bienestar en entornos de trabajo y en espacios de uso colectivo y resistentes a un uso intensivo, donde la profesionalidad y la especialización son los aspectos más importantes.



Más de

**15**

Años

Por esta razón, nuestros productos se adaptan a una nueva realidad, la cual, de la mano de nuestro equipo humano, se define como una gran tendencia a la implicación y a la constancia.

## 2014

Ministerio de minas Malbo (Guinea Ecuatorial): Mobiliario de oficina estandar. Cliente: Quvo Intarq S.L.

## 2020

Desarrollamos mobiliario específico para cubrir las necesidades ocasionadas por la Covid-19. Creamos mobiliario sanitario y adaptamos el entorno de trabajo para crear un lugar seguro para las personas.

Universal Mobiliario se incorpora a Limobel, cerrando así el círculo de productos que ahora se ofertan. Nuestro concepto cambia, y pasamos de fabricar mesas a diseñar y producir mobiliario de oficina al completo.

## 2017



## Nuestra visión

---

Evolucionar junto a nuestros clientes hacia los nuevos entornos de trabajo.

Siendo referentes por nuestro compromiso y adaptación constante buscando siempre el bienestar de las personas en sus entornos de trabajo.



# Nuestra misión

Ser la mejor solución, más fiable y más eficaz para equipar a nuestros clientes en sus entornos de trabajo adaptándonos siempre a sus necesidades.



## Nuestros valores

---

Nuestros principios y cualidades nos ayudan a orientarnos.

Estos son los valores que moldean las acciones y conductas que nos ayudan a avanzar.

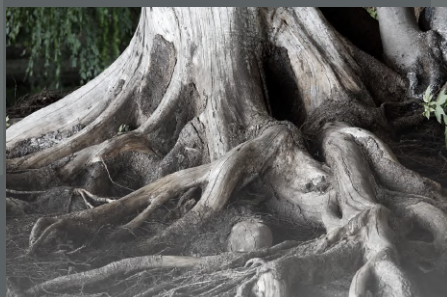


## Independencia



Confiamos en nuestra experiencia, en nuestro equipo humano y en nuestra versatilidad. Hacemos nuestro trabajo de una manera que nos permita estar orgullosos de lo que somos y de lo que hacemos.

## Origen



Trabajamos donde vivimos y queremos seguir viviendo aquí, en Pozuelo de Calatrava. Estamos orgullosos de nuestro origen y de nuestra herencia que nos ha convertido en verdaderos expertos. Nos aferramos a nuestra tierra pero nos gusta volar.

## Honestidad



Tenemos la mente abierta para escuchar con humildad y generar confianza. Sabemos que para cumplir las elevadas exigencias de nuestros clientes debemos implicarnos y comprometernos todos y cada uno. Cumplimos todo lo que prometemos.

## Responsabilidad



Nos esforzamos por asumir nuestras responsabilidades, ahorrar en recursos naturales y llevar a cabo nuestra labor de manera sostenible. Nos ocupamos de los problemas de nuestros clientes y analizamos las necesidades reales para proponer soluciones eficaces. Tenemos un enfoque global, no descuidamos ningún detalle. Sabemos que un servicio impecable es el pilar sobre el que construir la relación con nuestros clientes.

## Singularidad



Somos creativos y buscamos innovar para ser diferentes. Trabajamos de manera eficiente, perseveramos y siempre nos esforzamos por mejorar para dar a nuestros clientes la mejor opción.



**LIMÓBEL**  
inspiring workplace

**¿Qué hacemos?**

En Limobel creamos y damos forma a los nuevos espacios de trabajo, creamos el mobiliario necesario para aulas, vestuarios o contract.

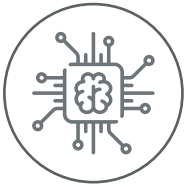
Las zonas de interacción son los espacios que más se demandan y su protagonismo va en aumento. La nueva oficina debe responder ante esta nueva forma de trabajo y para ello debe reunir, entre otros, los siguientes atributos: flexibilidad, tecnología y sostenibilidad.





## Flexibilidad

Las oficinas actuales se caracterizan por la falta de territorialidad, es decir, los puestos de trabajo ya no son individuales, son compartidos por los trabajadores y para diferentes tareas. Los espacios polivalentes y fácilmente reconfigurables para diferentes usos son ya realidades que creamos para nuestros clientes.



## Tecnología

La tecnología promueve la movilidad, impulsa el trabajo virtual y fomenta la colaboración entre diferentes equipos dispersos geográficamente. Es por esto que nuestro equipo de I + D trabaja en constante evolución para implementar novedosas soluciones tecnológicas en nuestros productos.



## Sostenibilidad

El consumo responsable y respetuoso con el medioambiente es una máxima en nuestra era. En Limobel desarrollamos nuestra actividad reduciendo nuestra huella de carbono. Con nuestra gestión integral de energía y medioambiente adoptamos un comportamiento más consciente de los desafíos de consumo en el diseño de oficinas. Nada se pierde, todo se transforma.

Investigamos, desarrollamos e implantamos nuestra visión sin perder nuestro objetivo:

**“El bienestar de las personas en sus entornos de trabajo”.**



# Nuestras exportaciones





**Katar**

**kuwait**

**Emiratos Árabes**

**LIMÓBEL**

The logo graphic consists of a large, light gray circle centered on the page. Inside this circle is a smaller, dark gray circle. A vertical rectangular bar is positioned in the center, extending from the top edge of the inner circle down to its bottom edge. The top of this bar is slightly wider than the rest of the bar, creating a shape reminiscent of a stylized chair or a modern architectural element.

**LIMÓBEL**  
inspiring workplace



# Filosofía LEED

# ¿Qué es LEED? What's LEED?

LEED, son las siglas Leadership in Energy & Environmental Design (Directiva en energía y diseño ambiental). Se trata de un sistema de certificación de edificios sostenibles, desarrollado por el consejo de construcción verde de EE.UU.

LEED, stands for Leadership in Energy & Environmental Design (Directive on energy and environmental design). It is a certification system for sustainable buildings, developed by the green building council of the United States.



## Filosofía LEED - LEED Philosophy

» La certificación LEED representa una cultura, una forma de entender la vida y el trabajo: Una filosofía que contribuye a aumentar la productividad, generando un entorno saludable y amigable para los trabajadores, permitiendo a su vez, una reducción de las emisiones de CO2 a la atmósfera, la conservación del agua o la reducción de los residuos, durante todo el proceso productivo.

» LEED certification represents a culture, a way of understanding life and work: A philosophy that contributes to increasing productivity, generating a healthy and friendly environment for workers, while allowing a reduction of CO2 emissions to the atmosphere, water conservation or the reduction of waste, throughout the production process.

## Propósitos - Purposes

- » Definir "Edificio Sostenible" estableciendo un estándar de medición común.
- » Promover prácticas de proyecto integradoras y para la totalidad del edificio.
- » Reconocer el liderazgo medioambiental en la industria del medio construido.
- » Estimular la competencia en Sostenibilidad.
- » Elevar la apreciación del consumidor sobre los beneficios que aportan los edificios sostenibles.

- » Define "Sustainable Building" by establishing a common measurement standard.
- » Promote integrative project practices and for the entire building.
- » Recognize environmental leadership in the built environment industry.
- » Stimulate competition in Sustainability.
- » Raise the consumer's appreciation of the benefits provided by sustainable buildings.

## Beneficios - Benefits

### REDUCE:

- » El impacto ambiental
- » Descenso del uso de energía 20-25%.
- » Descenso de emisiones de CO<sub>2</sub> 33%.
- » Descenso del uso del agua 40-50 %.
- » Descenso del residuo sólido 25%.

### AUMENTA:

- » 20% El rendimiento de los usuarios.
- » 2-15% Incremento de la productividad.
- » Incremento en la producción.
- » Incremento en ventas.
- » Imagen de marca.

### REDUCE:

- » The environmental impact
- » Decrease in energy use 20 - 25%.
- » Decrease in CO2 emissions by 33%.
- » Drop in water use 40 - 50%.
- » Descent of the solid residue 25%.

### INCREASE:

- » 20% The performance of the users.
- » 2-15% Increase in productivity.
- » Increase in production
- » Increase in sales
- » Brand image.

## Categorías - Categories

- » LEED NC: Nuevas construcciones (New Construction).
- » LEED EB: Edificios existentes. Funcionamiento y mantenimiento (Existing Building).
- » LEED CI: Interiores comerciales. Remodelación (Commercial interiors).
- » LEED CS: Fachadas y estructuras (Core & Shell).
- » LEED ND: Desarrollos de urbanismo (Neighborhood Development).

En Sistemas Limobel, compartimos la filosofía LEED, por eso nuestros productos permiten la obtención de puntos LEED en 3 de los 6 estándares existentes, otorgando una mejora ambiental en el lugar y ayudando a la obtención de puntos en el proceso de certificación de los edificios donde se instale nuestro mobiliario.

In Sistemas Limobel, we share the LEED philosophy, that's why our products allow the obtaining of LEED points in 3 of the 6 existing standards, granting an environmental improvement in the place and helping to obtain points in the certification process of the buildings where our furniture is installed.



## Producción y diseño

Nuestros productos han sido diseñados para fabricarse con un 60% de materiales reciclados, limitando el uso de sustancias peligrosas. Acero y maderas reciclables en un 100%. Componentes volátiles orgánicos. Embalajes realizados en cartón reciclado. Tintas de impresión en base de agua sin disolventes.



## Production and design

Our products have been designed to be manufactured with 60% recycled materials, limiting the use of dangerous substances. Steel and 100% recyclable woods. Volatile organic components Packaging made of recycled cardboard. Printing inks on water base without solvents.



## Uso

Garantías de uso con larga vida útil. Posibilidad de sustitución y reposición de las partes. Fácil mantenimiento y limpieza del producto.



## Use

Guarantees of use with long useful life. Possibility of replacement and repositioning of the parts. Easy maintenance and cleaning of the product.



## Eliminación y reciclaje

Alto grado de reciclabilidad. Todo nuestro mobiliario permite una rápida y fácil separación de componentes. Sistema de reutilización de embalajes, evitando la generación de residuos contaminantes.



## Disposal and recycling

High degree of recyclability All our furniture allows a quick and easy separation of components. Reuse system for packaging, avoiding the generation of contaminant residues.



## Transporte

Sistema desmontable empaquetado mediante volúmenes que facilitan la optimización del espacio, reduciendo el gasto de energía y la contaminación.



## Transport

Removable system packaged by volumes that facilitate the optimization of space, reducing energy expenditure and pollution.



# LIMÓBEL

Nuestros proveedores cumplen con los certificados FSC Y PEFC que conceden la certeza de adquirir productos forestales, como madera y papel, provenientes de un bosque gestionado de modo sostenible.

Además, nuestros productos cuentan con certificados de calidad ISO en Sistemas de Gestión Ambiental, Eco-diseño de productos, Declaración ambiental de producto, eco-etiquetas y Sistema de Gestión de Calidad.

Our suppliers comply with the FSC and PEFC certificates that grant the certainty of acquiring forest products, such as wood and paper, from a sustainably managed forest.

In addition, our products have ISO quality certificates in Environmental Management Systems, Product Ecodesign, Environmental Product Declaration and Ecolabels, and Quality Management System.





**LIMÓBEL**  
inspiring workplace

**Contacto**

# Contacto

---

Puedes contactar con nosotros llamando por teléfono o escribiendo un correo electrónico. Visita nuestra página web o nuestras redes sociales para saber más sobre nosotros o si lo prefieres ven a conocernos en persona.



[info@sistemaslimobel.com](mailto:info@sistemaslimobel.com)



+34 926 840 678



[@sistemaslimobel](#)



[@sistemaslimobel](#)



[sistemaslimobel](#)



[www.sistemaslimobel.com](http://www.sistemaslimobel.com)



Ctra. Ciudad Real - Valdepeñas, km 40  
CP 13179 · Pozuelo de Calatrava · Ciudad Real